

BI Xstream

BI Xstream: Daten extrahieren, transformieren und bereitstellen

Xstream transformiert vorhandene Datenbestände in relevante Business Informationen. Kontinuierlich werden definierte Datenquellen wie PSIpenta ERP, relationale Datenbanken, Spezialanwendungen, Excel-Tabellen, Listen und andere Informationsquellen, nach wertvollen Geschäftsdaten durchsucht. Daraus entsteht mit der Hilfe von Xstream ein bereinigter und ständig aktueller Gesamtdatenbestand, das Data Warehouse. Selbst aus einem unüberschaubaren Konglomerat von Ursprungszahlen kann ein verlässlicher Datenbestand als unverzichtbare Voraussetzung für weiterführende Berechnungen und Analysen generiert werden.

Schneller zu den wirklich wichtigen Informationen

Die Konfiguration des ETL-Prozesses (Extract, Transform, Load) erfolgt gänzlich ohne Programmierung. Xstream ermöglicht die komfortable Einrichtung der Datenzugriffe, gewünschten Transformationen der extrahierten Daten und des Speicherortes der Ergebnisse.

Die Nutzung von Xstream zur Erzeugung des Datawarehouses sorgt für ein einheitliches, konsistentes und übergreifendes Data Warehouse. Unterschiedliche Dimensionen (Zeit, Kunde, Produkt, ...) werden vergleichbar und alle Anwendungen können auf dieselbe Datenbasis zurückgreifen.

Hohe Updatesicherheit

Ändern sich die Datenstrukturen der Quell-

systeme, kann das ETL Modell in Xstream an die neuen Vorgaben angepasst werden. Xstream enthält einen ETL-EAI-Prozessor, der sich durch nativen Support für alle führenden relationalen Datenbanken auszeichnet. Die intuitive graphische Oberfläche der Entwicklungsumgebung ermöglicht die einfache Definition der gewünschten Transformationen. Der leistungsstarke Umwandlungsprozessor verarbeitet auch große Datenmengen.

Leistungsfähige Abfrage-Engine

Mit Hilfe der Xstream Abfrage-Engine lassen sich Daten aus unterschiedlichen Datenquellen mit derselben SQL Syntax verbinden und bearbeiten. So können Daten aus einem relationalen Datenbanksystem mit Daten aus Textdateien und Excel-Sheets verbunden werden. Die Abfrage-Engine benutzt dabei automatisch auch die von den entsprechenden Backend- oder Quellsystemen zur Verfügung gestellten Funktionen. Die in Xstream nutzbaren Funktionen hängen dabei nicht von der verwendeten Datenquelle ab. Die PSIpenta-Multisite-Strukturen werden durch Xstream komplett und automatisch abstrahiert.

Applikationsintegration

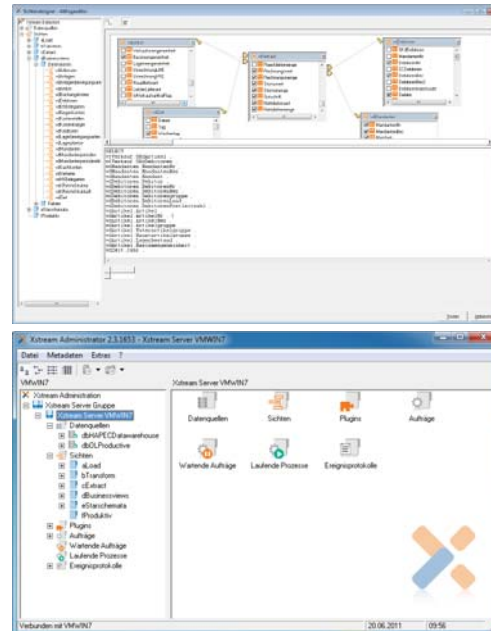
Durch das von Xstream zur Verfügung gestellte transparente Datenzugriffsmodell (Xstream Data Access Layer) und dem integrierten Zeit- und Workflow-Management bietet Xstream die ideale Plattform für die Applikationsintegration. Über eine ausgereifte Plug-In Schnittstelle können neue Funktionen hinzu gefügt werden.

PSI 

ERP

Verwalten von Strukturen

Mit dem Xstruct-Plugin sind Datenbestände für betriebswirtschaftliche Auswertungen völlig neu strukturierbar. Dieses Werkzeug kann genutzt werden, um Dimensionen und Hierarchie-Ebenen für individuelle Auswertungen zu erstellen. Dabei steht die schnelle und übersichtliche Zuordnung der Stammdaten zu Hierarchie-Elementen im Vordergrund. Eine Baumdarstellung verdeutlicht die Hierarchiestufen und Gruppenzugehörigkeiten zwischen den einzelnen Positionen.



Leistungsbeschreibung

- Komfortable grafische Oberfläche mit leistungsfähigen Assistenten (Wizards) für die einfache Definition der Datenquellen, für die Lokalisierung der relevanten Basisdatenbestände sowie für die anschließende Festlegung der Extraktions-, Transformations- und Ladeprozesse (ETL)
- Interaktive Entwicklung und Test von Abfragen über integrierte SQL-Designer
- XML Export und Import von Metadaten zur Weiterverwendung oder zur Portierung in andere Umgebungen
- zeitgesteuerte automatische Aktualisierung/-Ergänzung des Data Warehouse
- Automatisches, zeitgesteuertes Laden von OLAP-Datenwürfeln

PSI 